

Het leven van een kwal

Een kwal heeft een afwisseling van een *kwalstadium* en een *poliepstadium*. Kwallen drijven in zee met hun mond en tentakels naar *beneden*.

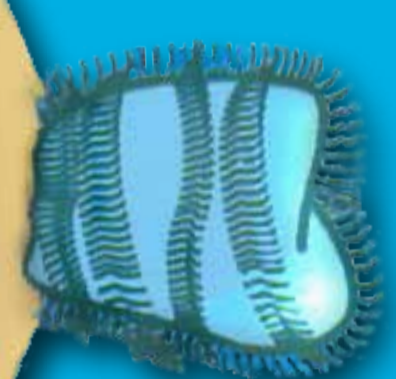
Poliepen zitten vast op een ondergrond, met hun mond en tentakels naar *boven*.

Een poliep is dus eigenlijk een kwal op zijn kop.

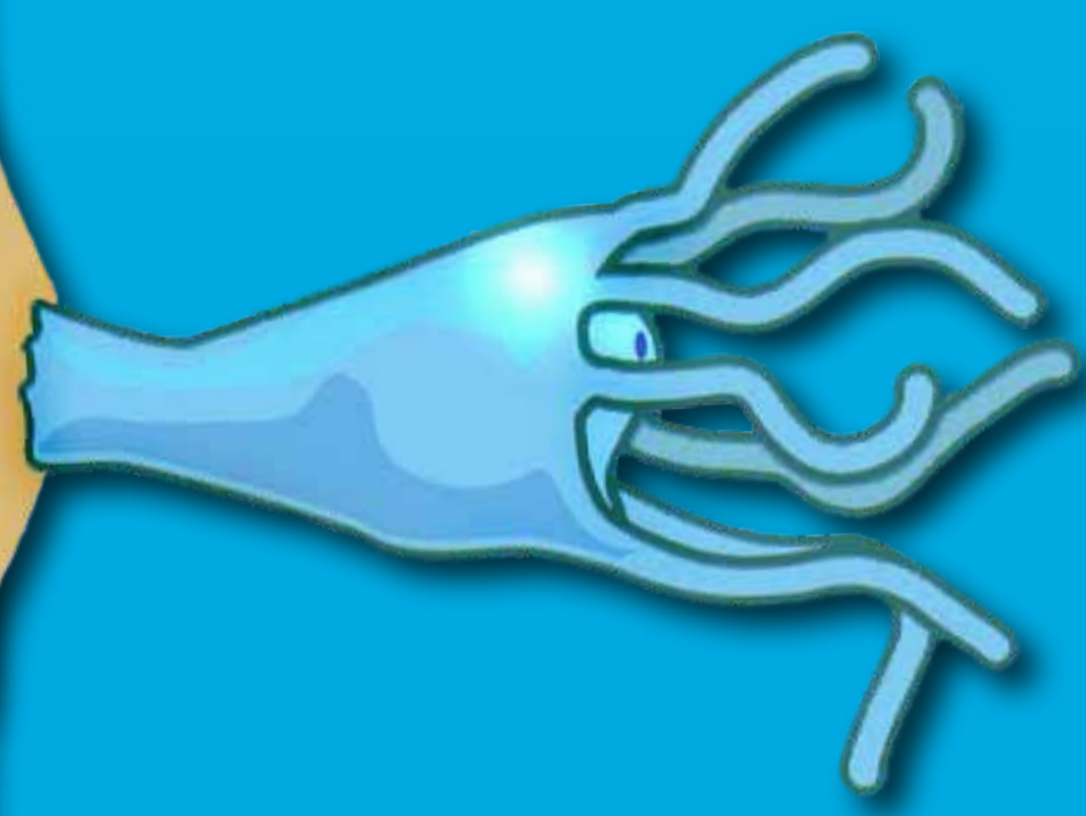


In de zomer *spuugt* het mannetje zijn zaadcellen uit in zee en het vrouwtje vangt ze op, tegelijk met allerlei prooidiertjes.

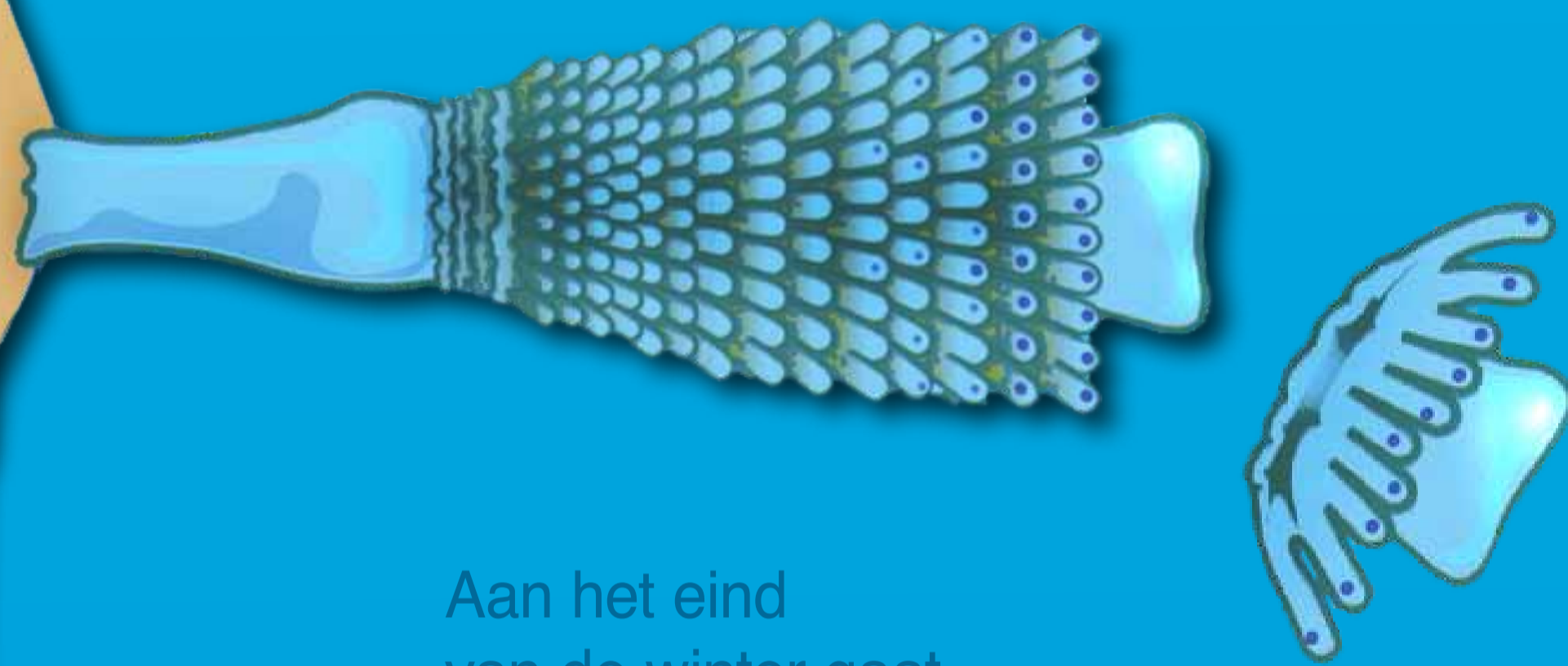
Haar *eitjes* worden bevrucht en komen vrij in zee, of rijpen eerst tussen de lobben van de mondarmen. Kwallen die hun voortplantingscellen hebben geloosd gaan dood.



De eitjes groeien uit tot *larven* (planula's) die zich vasthechten aan een stevige ondergrond, zoals zeewier, stenen of schelpen.



De larve groeit daar uit tot een vastzittend *poliepje* met 16 tentakeltjes, van ongeveer een centimeter hoog.



Aan het eind van de winter gaat dit poliepje groeien. Er ontstaat een *poliep* met groeven (knopvorming). Van de top worden steeds kleine *schijfjes* afgesnoerd.

De *minikwalleetjes* (ephyra's) groeien in een paar maanden tijd uit tot de kwallen zoals wij die kennen.



De volgroeide *kwallen* kunnen weer zaad- en eicellen produceren, waarmee de kringloop rond is.

